

# CONVENZIONI 2026

Opportunità per le  
imprese associate



**ASCOM**  
CONFCOMMERCIO  
IMPRESE PER L'ITALIA  
TORINO E PROVINCIA

**Conf  
com**



**Confcommercio**

[www.ascomtorino.it](http://www.ascomtorino.it)



“ — LA CITTÀ CRESCE  
GRAZIE A NOI **IMPRENDITORI.**  
**IO MI ASSOCIO!** — ”

COMMERCIO  
011.5516118-288-212  
[marketing@ascomtorino.it](mailto:marketing@ascomtorino.it)

PUBBLICI ESERCIZI  
011.5516153-121  
[info@epat.it](mailto:info@epat.it)

# ALIMENTARE E PUBBLICI ESERCIZI

## **ABIT**

*Latte e prodotti caseari*

## **HYDRA**

*Erogatori acqua per ristorazione*

## **SAPI GREEN OIL**

*Smaltimento olii vegetali esausti*

## **ECO TIRRENA**

*Smaltimento olii vegetali esausti*

## **CIFI**

*Ricerca personale*

## **RESTWORLD**

*Ricerca personale*

## **CHEMITEC**

*Attrezzature e detergenti*

## **PG BEVANDE**

*Bevande per ristorazione*

## **SATISPAY**

*Buoni pasto*

## **OCR SYSTEM**

*Registratori di cassa*

## **COOKS & CHEFS**

*Attrezzature per cucine*

## **CASA MARTINI**

*Esperienze*

## **PEAQUIN**

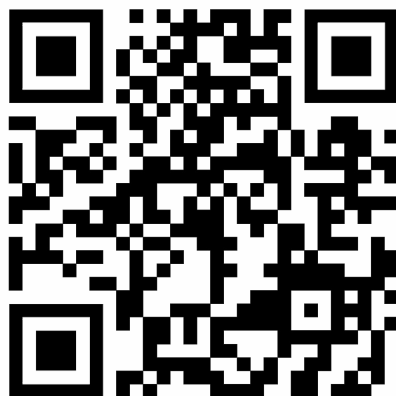
*Prodotti compostabili*

## **SIMONE BURATTO**

*Dehors*

## **ZUMMO**

*Spremiagrumi  
automatici*





**LATTE E  
PRODOTTI CASEARI**  
Info Ascom:  
011.5516153 – 121  
[info@epat.it](mailto:info@epat.it)

Azienda composta da 15 cooperative e la collaborazione con più di 1000 produttori agricoli. Il tutto per offrire al Socio Ascom dell'ottimo latte a chilometri zero. Un'ottima opportunità per i Soci nel poter acquistare, a prezzi agevolati, latte e suoi derivati e altri molti prodotti, con la sicurezza di acquistare prodotti di qualità.



**HYDRA®**  
l'erogatore d'acqua

**EROGATORI  
ACQUA PER RISTORAZIONE**  
Info Ascom:  
011.5516153 – 121  
[info@epat.it](mailto:info@epat.it)

HYDRA srl nasce da un'idea del sig. Nino Martuscelli, nel 2002 per fornire un nuovo servizio ai ristoranti, bar, uffici e privati. I vantaggi sono:  
**ECONOMICI** un ristorante risparmia in media il 50% tra acquistare le bottiglie e noleggiare un erogatore,  
**PRATICI** non deve fare magazzino d'acqua, non deve riempire i frigoriferi, non deve buttare centinaia di bottiglie  
**MORALI** i danni per il pianeta della plastica e microplastiche sono ormai sotto gli occhi di tutti. Noleggio, vendita, assistenza, adeguamento alle norme HACCP.DGR 2-3258, riparazioni su impianti esistenti.

**VANTAGGIO SOCI EPAT ASCOM:**

Sconto su tutti i servizi e gli abbonamenti del 10%



## **SMALTIMENTO OLII VEGETALI ESAUSTI**

Info Ascom:

011.5516153 – 121

[info@epat.it](mailto:info@epat.it)

Ecotirrena recupera gli oli commestibili esausti in migliaia di esercizi commerciali e punti di ristoro, ubicati su tutto il territorio nazionale garantendo la raccolta presso la struttura stessa previa consegna di idonei contenitori.

Il servizio:

- ritiro dell'olio esausto e all'emissione del formulario di identificazione del rifiuto trasportato;
- Il Socio verrà rifornito gratuitamente in comodato d'uso di contenitori necessari per il deposito dell'olio esausto;
- Nessun costo per il committente.

### **VANTAGGIO SOCI EPAT ASCOM:**

La ditta Sapi prevede un rimborso sul quantitativo dell'olio ritirato.



## **SMALTIMENTO OLII VEGETALI ESAUSTI**

Info Ascom:

011.5516153 – 121

[info@epat.it](mailto:info@epat.it)

In virtù della convenzione con la SAPIGREENOIL (ex Miglio) i Soci Ascom potranno usufruire del ritiro dell'olio esausto vegetale e animale (vedi Decreto Legislativo 3 aprile 2006, n.152 e s.m.i.) ricevendo un importante compenso.

- La ditta Sapi provvederà al ritiro dell'olio esausto e all'emissione del formulario di identificazione del rifiuto trasportato;
- Il Socio verrà rifornito gratuitamente in comodato d'uso di contenitori necessari per il deposito dell'olio esausto;
- Nessun costo per il committente;

### **VANTAGGIO SOCI EPAT ASCOM:**

La ditta Sapi prevede un rimborso sul quantitativo dell'olio ritirato.



## RICERCA PERSONALE

Info Ascom:

011.5516121 - 153

[info@epat.it](mailto:info@epat.it)

Agenzia di Servizi accreditata presso la Regione Piemonte per la Formazione Professionale, l'Orientamento e per i Servizi al lavoro, volta a promuovere la crescita e la riqualificazione delle risorse umane. Una offerta rivolta da un lato alle imprese, dall'altro alla persona.

Progetti formativi e progetti di inserimento lavorativo, rivolti a lavoratori dipendenti, a lavoratori autonomi, a giovani e adulti occupati e disoccupati in un Sistema di Qualità Certificato ISO 9001 e adottiamo un Modello Organizzativo Interno ai sensi del Dlgs 231/2001.

Opportunità per le aziende

- Corsi obbligatori per la Sicurezza;
- Progetti mirati a seguito delle esigenze della singola Impresa
- Tirocini Formativi



## RICERCA PERSONALE

Info Ascom:

011.5516121 - 153

[info@epat.it](mailto:info@epat.it)

Proposte su misura e una banca dati che vanta 18.000 professionisti iscritti solo in Torino e provincia (oltre 50.000 in tutta Italia), potrà certamente darvi le risposte su misura per le Vostre esigenze di personale.

- Specializzato nella ricerca di personale per Ristoranti, Bar, Hotel, Pizzerie;
- Prima consulenza su inquadramento contratto e ruolo del futuro dipendente;
- Velocità nelle risposte;
- Creazione di un iter di ricerca e selezione strutturato e su misura per la l'azienda finalizzato ad attirare candidati di qualità;
- Manager dedicato full time sempre disponibile



## REGISTRATORI DI CASSA

### BILANCE

Info Ascom:

011.5516153-121

[info@epat.it](mailto:info@epat.it)

Con la O.C.R. System, i Soci Ascom potranno usufruire di una scontistica dedicata per l'acquisto e l'assistenza di registratori di cassa, sistemi touch, balance e software per qualunque tipo di attività.

L'esperienza sia a livello aziendale che nel mondo associativo Ascom è sicuramente un punto di forza della O.C.R. System, supportata per l'anno in corso da una gamma ampliata di prodotti con modelli sempre più performanti. I modelli proposti sono molteplici e adatti ad ogni esigenza applicativa.



## ATTREZZATURE E DETERGENTI PER LA PULIZIA

Info Ascom:

011.5516153 - 121

[info@epat.it](mailto:info@epat.it)

### L'IMPORTANZA DI UTILIZZARE PRODOTTI CERTIFICATI

Servizi di Igiene Ambientale, detergenti industriali, accessori per le pulizie, articoli in carta e monouso. Noleggio e vendita di lavapavimenti, lavastoviglie e lavatrici industriali.

Servizio tecnico qualificato per riparazioni e manutenzioni su attrezzature e macchinari.



Satispay è probabilmente la Startup più innovativa degli ultimi anni. Da oggi c'è una nuova attività per le imprese grazie alla nascita dei BUONI PASTO SATISPAY

*Per i Soci Epat Ascom un Tutor di Satispay dedicato per ogni eventuale necessità ed approfondimento*

**Importante:**

per utilizzare i buoni pasto di Satispay, non è necessario nessun POS aggiuntivo ma una semplice integrazione all'App normalmente utilizzata per accettare i pagamenti.

## I VANTAGGI

### NESSUN RITARDO NEI PAGAMENTI

Ricevi l'intero ammontare incassato con i Buoni Pasto Satispay sul tuo conto corrente **già dal giorno lavorativo successivo**

### NESSUNA CODA IN CASSA

Puoi accettare i Buoni Pasto Satispay insieme ai pagamenti inviati dai tuoi clienti **in un'unica transazione:** non richiedono nessun POS dedicato

## COME FUNZIONANO



1

*Il cliente utilizza i Buoni Pasto di Satispay al momento del pagamento in cassa, senza la necessità di dichiararlo*



2

*Tu accetti il pagamento ed emetti un unico scontrino o ricevuta per il totale della transazione, come per un normale pagamento Satispay*



3

*L'ammontare incassato con i Buoni Pasto di Satispay verrà accreditato sul tuo conto corrente insieme agli altri pagamenti ricevuti con Satispay Business*



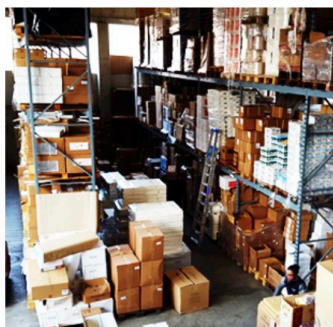
## PRODOTTI COMPOSATIBILI E BIODEGRADABILI

Info Ascom:

011.5516153 – 121

[info@epat.it](mailto:info@epat.it)

Il marchio Peaquin nasce nel 1970 da Elena e Delfino, marito e moglie che inventarono questo mestiere, incentrandolo soprattutto sulla vendita delle carte per alimenti. In seguito, attraverso tre generazioni, si è sviluppato diventando un punto di riferimento per i professionisti del settore food e ricevimento. La continua ricerca di prodotti innovativi e belli da vedere, sempre ineccepibili dal punto di vista della qualità, dà la possibilità ai nostri clienti di presentarsi al loro pubblico nella veste migliore.



## BEVANDE

Info Ascom:

011.5516153 – 121

[info@epat.it](mailto:info@epat.it)

P.G. Bevande prende nome dal suo titolare, Gianfranco Pampalone. La storia di quest'azienda parte nel lontano 1998 e attraverso un percorso impeccabile oggi è una realtà solida a cui molti locali e cittadini si appoggiano per ricevere un servizio ottimo

Le consegne avvengono con mezzi propri con a disposizione due magazzini al cui interno più di 5000 categorie di prodotti diversi.

Un'ottima logistica e un servizio clienti di fiducia sono stati i passi fondamentali per essere oggi una solida realtà.

### **VANTAGGIO PER I SOCI EPAT ASCOM:**

Consegna in 24 ore e scontistica dedicata ai Soci!



## ESPERIENZE

Info Ascom:

011.5516153 – 121

[info@epat.it](mailto:info@epat.it)

Casa Martini è il luogo dove tutto è iniziato, fondata da Alessandro Martini e Luigi Rossi, e oggi è una meta turistica che offre tour guidati ed esperienze interattive. I visitatori possono scoprire gli ingredienti naturali, il processo di produzione, le storie dei lavoratori, e le tecniche per preparare vermouth e cocktail famosi come l'Americano e il Negroni.

### **VANTAGGIO SOCI EPAT ASCOM:**

Casa Martini riserva a tutti i soci Ascom uno sconto pari al 15% su tutti i tour e le experience prenotabili online accedendo al sito [www.visitcasamartini.it](http://www.visitcasamartini.it).



## ATTREZZATURE PER CUCINE

Info Ascom:

011.5516153 – 121

[info@epat.it](mailto:info@epat.it)

Forte di un'esperienza di oltre 20 anni nel settore, collaborando con aziende di livello internazionale come Electrolux Professional, Cooks & Chefs si occupa di consulenza, progettazione e realizzazione di impianti per la ristorazione collettiva commerciale e professionale. Inoltre seguiamo tutto il mondo del lavaggio tessuti.

### **VANTAGGIO SOCI EPAT ASCOM:**

Per i Soci Ascom consulenza e progettazione gratuita, sconto riservato del 40% dal listino su tutte le attrezzature Electrolux Professional.



**SPREMI AGRUMI  
PROFESSIONALI AUTOMATICI**

Info Ascom:

011.5516153-121

393.9275846

[info@epat.it](mailto:info@epat.it)

La linea Zummo è stata progettata per fornire un servizio in qualsiasi tipo di impresa. A seconda delle caratteristiche, Zummo offre a ogni azienda lo spremiagrumi professionale automatico perfetto per coprire le esigenze e ottenere il massimo rendimento dagli investimenti.



ESERCIZI PUBBLICI ASSOCIATI TORINO E PROVINCIA

# LOGISTICA E TRASPORTI

## **ZEROCENTO**

*Modica impianti in Mild-hybrid*

## **FCA STELLANTIS**

*Autovetture private e veicoli commerciali*

## **OPEL STELLANTIS**

*Autovetture private e veicoli commerciali*

## **PEUGEOT STELLANTIS**

*Autovetture private e veicoli commerciali*

## **CITROEN STELLANTIS**

*Autovetture private e veicoli commerciali*

## **PIAGGIO**

*Mezzi commerciali*

## **ALD**

*Noleggio a lungo termine*

## **ITALO**

*Viaggi*

## **HERTZ**

*Noleggio a breve termine*

## **WOLKSVAGEN**

*Veicoli commerciali*

## **MAZDA**

*Autovetture private*

## **NOLEGGI A BREVE E LUNGO TERMINE**

*Scopri tutte le convenzioni*





**VIAGGI PRIVATI E**

**PER LAVORO**

Info Ascom:

011.5516118-321

[cdimaggio@ascomtorino.it](mailto:cdimaggio@ascomtorino.it)

Qualità e comfort a misura delle tue esigenze. Grazie all'ampia offerta di ambienti, differenziati nel carattere e nei servizi, sei tu a scegliere lo stile del tuo viaggio senza mai rinunciare a una qualità di alto livello.

Tre ambienti principali (Smart, Prima e Club Executive) declinati in 5 diversi modi di viaggiare, in un treno super moderno, tecnologico e attento all'ambiente.

Per gli Associati Confcommercio sconto esclusivo e riservato del 40% su tutte le tratte, per singoli acquisti delle offerte Flex, per gli ambienti Prima e Club Executive (inclusi i due Salotti Club da 4 posti ciascuno).

**CLUB EXECUTIVE** - Un ambiente esclusivo, ideale per viaggi di lavoro assistiti da un servizio di alta qualità. Sono anche disponibili due Salotti per una scelta improntata al massimo della privacy, che si concilia con riunioni di lavoro in viaggio. Un viaggio ideale anche per la famiglia, un ambiente confortevole e caldo per viaggiare con la massima privacy tutti insieme.

**PRIMA** - Elevato comfort con un qualificato servizio di benvenuto al posto (bevande e snack) e tante piccole comodità: dagli spazi particolarmente generosi, al quotidiano gratuito (la mattina).

**SMART** - Per un servizio più essenziale, senza rinunciare al comfort, alla convenienza e alla gradevolezza di viaggiare con Italo.





## ELABORAZIONI IMPIANTI

### AUTO IN MILD-HYBRID

Info Ascom:

011.5516133 – 393.9275846

[ebragotti@ascomtorino.it](mailto:ebragotti@ascomtorino.it)

Un progetto pensato per offrire alle aziende con veicoli non recenti (a partire dalla classe Euro 1) l'opportunità di convertire i motori da diesel o benzina a ibrido, ottenendo la certificazione ufficiale sulla **carta di circolazione**. La procedura di ibridizzazione prevede l'installazione di componenti specifici, tra cui un motore elettrico aggiuntivo, una batteria di supporto e un sistema di gestione energetica, integrati al motore a combustione. Il risultato è una riduzione dei consumi e delle emissioni inquinanti, senza compromettere le prestazioni.

Un'opportunità vantaggiosa per aziende e privati, considerando che, pur esistendo convenzioni per l'acquisto di nuovi veicoli o per il supporto a bandi, i benefici economici risultano spesso limitati rispetto al costo iniziale di un nuovo veicolo.

#### **Riduzione dei costi di esercizio del veicolo**

Minore consumo di carburante e riduzione dei costi di manutenzione.

#### **Benefici ambientali**

Riduzione significativa delle emissioni di CO2 e di altri inquinanti.

#### **Prolungamento della vita del veicolo**

Prolunga la durata dei veicoli esistenti migliorandone le prestazioni e l'efficienza.

#### **Facile integrazione**

Installazione facile con modifiche minime ai componenti originali del veicolo.

#### **Garanzie preservate**

Non altera le garanzie originali nè la durata del veicolo.

#### **Conformità normativa**

Assicura la conformità alle ultime normative e standard ambientali.

#### **Migliori prestazioni**

Migliora le prestazioni del veicolo con una coppia aggiuntiva durante le fasi di transizione del motore.

#### **Sostenibilità**

Promuove un'economia circolare riqualificando i veicoli esistenti invece di produrne di nuovi.

## AUTOVETTURE PRIVATE E COMMERCIALI

Info Ascom:

011.5516133 – 393.9275846

[ebtagotti@ascomtorino.it](mailto:ebtagotti@ascomtorino.it)

Fiat Group e Confcommercio hanno rinnovato l'accordo che garantisce alle imprese associate speciali condizioni commerciali. I trattamenti di sconto indicati si intendono praticati sul listino detassato, comprensivo di eventuali optional e non sono cumulabili con altre iniziative promozionali.

### ALCUNI ESEMPI:

PANDA	11% di sconto
500	18% di sconto
DOBLO'	8% di sconto
600	10% di sconto



## AUTOVETTURE PRIVATE E COMMERCIALI

Info Ascom:

011.5516133 – 393.9275846

[ebtagotti@ascomtorino.it](mailto:ebtagotti@ascomtorino.it)

Grazie all'accordo Confcommercio – Peugeot tutti gli Associati possono usufruire di speciali condizioni per soddisfare tutte le esigenze di mobilità. Fascino ed Emozione. L'alto livello qualitativo dei prodotti e servizi rivolto ai professionisti, la raffinatezza del design, la cura per i dettagli e l'esperienza di guida, contribuiscono all'emozione offerta da ogni mezzo.

### ALCUNI ESEMPI DI SCONTO:

208	18% di sconto
2008	14% di sconto
308	15% di sconto
408	12% di sconto
3008	13% di sconto
5008	6% di sconto





## AUTOVETTURE PRIVATE E COMMERCIALI

Info Ascom:

011.5516133 – 393.9275846

[ebtagotti@ascomtorino.it](mailto:ebtagotti@ascomtorino.it)

Un nuovo, prestigioso marchio si aggiunge all'offerta Confcommercio nel settore auto e veicoli commerciali: gli sconti per i nostri Associati vanno dal 12,5 al 34,5%!

### ALCUNI ESEMPI:

C3	15%
C4	10,5%
JUMPY	19%
C5	15%



## AUTOVETTURE PRIVATE E COMMERCIALI

Info Ascom:

011.5516133 – 393.9275

[ebtagotti@ascomtorino.it](mailto:ebtagotti@ascomtorino.it)

Un marchio è presente nell'offerta Confcommercio nel settore auto e veicoli commerciali: gli sconti per i nostri Associati vanno dal 12,5 al 34,5%!

### ALCUNI ESEMPI DI SCONTO:

CORSA	15%
ZAFIRA	21%
MOKKA	16,%
GRANLAND	27%
ASTRA	18%





## AUTOVETTURE PRIVATE E COMMERCIALI

Info Ascom:

011.5516133 – 393.9275846

[ebagotti@ascomtorino.it](mailto:ebagotti@ascomtorino.it)

Mazda non costruisce semplici automobili: crea esperienze. Ogni modello nasce da una filosofia che unisce design elegante e funzionalità intelligente, ispirata alla cultura giapponese e alla cura artigianale per i dettagli. Veicoli versatili e distintivi, ideali sia per un uso professionale che personale, pensati per chi considera l'automobile anche un elemento d'immagine e rappresentanza. Le vetture sono progettate per chi cerca piacere di guida, prestazioni eccellenti ed efficienza, grazie all'esclusiva Skyactiv Technology.



**PIAGGIO<sup>®</sup>**  
**COMMERCIAL**

## AUTOVETTURE PRIVATE E COMMERCIALI

Info Ascom:

011.5516133 – 393.9275846

[ebagotti@ascomtorino.it](mailto:ebagotti@ascomtorino.it)

Grazie alla nuova convenzione tra Piaggio e Confcommercio, i soci possono accedere a condizioni esclusive sull'acquisto di scooter e veicoli commerciali, con vantaggi anche sui servizi finanziari e assicurativi dedicati. Un'opportunità che rende più semplice e conveniente scegliere la qualità e l'affidabilità di un marchio storico, con soluzioni di mobilità pensate per le esigenze quotidiane di commercianti, artigiani e professionisti.



Confcommercio ha stipulato delle convenzioni per il noleggio auto sia a breve che lungo termine offrendo ai propri associati la possibilità di usufruire di un insieme di servizi e strumenti a supporto dell'attività d'impresa e delle esigenze degli associati.



# POS E CREDITO

## **SATISPAY**

*Pagamenti elettronici*

## **SUM UP**

*Pos*

## **INTESA SAN PAOLO**

*Pos e microcredito*

## **COFIDIS**

*Dilazioni di pagamento*

## **UNICREDIT**

*Pagamenti elettronici*

## **DEUTSCHE BANK**

*Credito*





## PAGAMENTI ELETTRONICI

Info Ascom:

011.5516118- 321-288 - 212

[marketing@ascomtorino.it](mailto:marketing@ascomtorino.it)

Satispay è una delle applicazioni di pagamento digitale più diffuse e apprezzate, in particolare sul nostro territorio, dove rappresenta ormai una soluzione pratica, moderna e affidabile, scelta ogni giorno da migliaia di imprese e clienti per la semplicità d'uso, la sicurezza delle transazioni e la rapidità negli incassi.

Grazie all'accordo con Ascom, i Soci possono accedere a condizioni esclusive su Satispay Business, beneficiando di una commissione ridotta dall'**1% allo 0,9%** con accredito sempre garantito il giorno successivo, così da avere maggiore liquidità immediata e costi di gestione più contenuti.

Un'opportunità riservata sia alle imprese già attive sull'app sia a quelle che sceglieranno di adottarla come nuovo metodo di pagamento, con un vantaggio concreto e tangibile nella gestione quotidiana delle transazioni e nella fidelizzazione dei clienti che preferiscono i pagamenti digitali.



## CREDITO

Info Ascom:

011.5516118- 321

[cdimaggio@ascomtorino.it](mailto:cdimaggio@ascomtorino.it)

Deutsche Bank offre agli associati Confcommercio un prestito personale senza garanzie, richiedibile interamente online, per importi fino a 20.000 euro e con possibilità di dilazione fino a 72 rate.

Grazie a questa convenzione, gli associati beneficiano di un prestito completamente richiedibile online, nessuna garanzia richiesta per ottenere il prestito, un tasso particolarmente vantaggioso.

Importo: da 3.000 a 20.000 euro

Durata: da 6 a 72 mesi, con dilazioni personalizzabili

Per usufruire della convenzione non serve un conto corrente Deutsche Bank. Le condizioni economiche si basano sull'addebito della rata su un conto corrente non Deutsche Bank e sono riservate alla sottoscrizione del prestito online.

I tempi di erogazione del finanziamento, una volta inviata la richiesta, sono di circa 10 giorni.



## PAGAMENTI ELETTRONICI

Info Ascom:

011.5516118- 321-288 - 212

[marketing@ascomtorino.it](mailto:marketing@ascomtorino.it)

Grazie alla partnership tra Confcommercio e UniCredit, gli associati che diventano nuovi clienti UniCredit possono accedere a condizioni altamente vantaggiose. L'accordo prevede tariffe competitive sui servizi POS e condizioni favorevoli per l'apertura del Conto Corrente Imprendo Start, offrendo così un importante risparmio per le imprese. Canone gratuito 12 mesi e scontistiche su installazioni e commissioni sul traslato sia al POS Fisico che InApp POS.



# sumup®

## POS

Info Ascom:

011.5516118- 288 - 212

[marketing@ascomtorino.it](mailto:marketing@ascomtorino.it)

La convenzione Confcommercio-SumUp consente agli Associati di accettare pagamenti con carta di credito e bancomat in modo semplice, sicuro e conveniente attraverso l'installazione dell'App specifica e l'utilizzo del mobile POS di SumUp collegato al proprio cellulare o tablet.

Il sistema è semplicissimo e consente di pagare il servizio POS solo quando se ne ha bisogno e garantisce il versamento delle transazioni in pochi giorni con commissione bancaria unica e chiara.



**POS**

Info Ascom:

011.5516118- 321-288 - 212

[marketing@ascomtorino.it](mailto:marketing@ascomtorino.it)

Il nuovo accordo con Intesa Sanpaolo ti offre una serie di vantaggi, fornendo soluzioni finanziarie e agevolazioni sui servizi di pagamento per ottimizzare la gestione finanziaria della tua attività.

**Carta Debit Plus**

Con essa, potrai prelevare, versare e fare acquisti sia online che nei negozi che accettano i circuiti Pagobancomat e Visa o MasterCard.

**Carta Credit**

Intesa Sanpaolo offre ai titolari di conto corrente della gamma Business Insieme la gratuità del canone della carta di credito aziendale fino al 31 dicembre 2024, previa adesione alla convenzione dedicata.

**Commissioni sul transato**

Fino al 31 dicembre 2024, sono valide commissioni agevolate per pagamenti effettuati con carte Visa, Mastercard, PagoBANCOMAT e Maestro su POS fisici e virtuali.

**POS**

Info Ascom:

011.5516118- 288 - 212

[marketing@ascomtorino.it](mailto:marketing@ascomtorino.it)

Soluzione che permette ai tuoi clienti di dilazionare il pagamento degli acquisti in modo rapido e sicuro, senza costi né interessi. Il processo, con zero costi e interessi per il cliente finale, è interamente digitale e avviene tramite l'innovativo SmartPOS, con la possibilità per i clienti di pagare tramite bancomat, carte di debito, Postamat o IBAN. PagoDIL si caratterizza per la propria semplicità di utilizzo e la capacità di convertire potenziali acquisti in transazioni effettive, consolidando la fiducia con il cliente nel lungo periodo.

Vantaggi per gli associati:

Il canone annuale del servizio PagoDIL è pari a €150 anziché €200.

# PRODOTTI

## **ANTICHE INSEGNE**

*Insegne antichizzate in alluminio*

## **IL FAI DA TE GUERCIO**

*Fai da te, bricolage*

## **Q8**

*Tessere carburanti*

## **IP**

*Tessere carburanti*

## **CHEMITEC**

*Disinfestazione e sanificazione*

## **IDEALSTAMPA**

*Tipografia*

## **GADGET ZONE**

*Gadget professionali*

## **A&G**

*Stampe in 3D*

## **IMPREMIX**

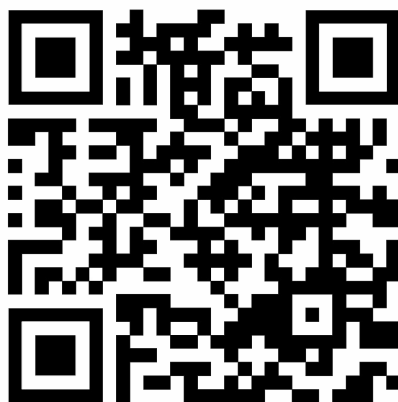
*Grafica pubblicitaria*

## **LA TUTA**

*Abbigliamento lavoro*

## **SHOPFAN**

*Sistema di fidelizzazione*





## INSEGNE IN METALLO ANTICHIZZATE

Info Ascom:

011.5516118- 133

393.9275846

[ebagotti@ascomtorino.it](mailto:ebagotti@ascomtorino.it)

Grazie a questa convenzione, il Socio Ascom ha la possibilità di acquistare con una scontistica del 10% insegne costruite con la grafica ed il gusto di quelle antiche, conferendo all'attività un'immagine che rievoca tempi passati, in cui abilità artigianale, genuinità e rapporto umano si contrappongono all'impersonalità e alla freddezza dei tempi moderni.

Non passerà inosservato il contributo del commerciante all'abbellimento della propria città, in cui l'opinione pubblica è sempre più sensibile alle iniziative volte al recupero e alla valorizzazione dei centri storici.



## FAI DA TÈ

Info Ascom:

011.5516133 – 393.9275846

[ebagotti@ascomtorino.it](mailto:ebagotti@ascomtorino.it)

Guercio, il Fai da Te, è un'importante realtà di Torino e Provincia in grado di soddisfare tutte le esigenze dei Soci Ascom. Nei nostri 4 negozi si può trovare:

- arredo esterno;
- edilizia;
- idraulica e arredo bagno;
- Utensileria, ferramenta.

Il personale è disponibile per ogni preventivo in merito a:

- tende da sole;
- mobili casa, ufficio, giardini e terrazzi;
- irrigazione;
- consegne a domicilio.

**RITIRA IN ASCOM LA FIDELITY CARD CON LA  
SCONTISTICA DEDICATA!!**



## VIAGGI PRIVATI E PER LAVORO

Info Ascom:

011.5516118-321

[marketing@ascomtorino.it](mailto:marketing@ascomtorino.it)

Confcommercio ha stipulato un accordo con Kuwait Petroleum Italia che permette a tutti i soci di beneficiare di condizioni esclusive sulle carte carburante CartissimaQ8 e RecardQ8.

**CartissimaQ8** è la carta carburante aziendale flessibile e sicura che offre una dilazione di pagamento per l'addebito delle fatture elettroniche, in conformità con la nuova normativa in materia di fatturazione elettronica.

**RecardQ8** è l'offerta che include carte carburante prepagate ricaricabili che non necessitano di un affidamento creditizio.



## CARTA CARBURANTI

Info Ascom:

011.5516133 – 321

[marketing@ascomtorino.it](mailto:marketing@ascomtorino.it)

Destinata ad attività ed Aziende con Partita IVA ed iscrizione R.E.A. attiva da almeno 1 anno. Le imprese possono usufruire della fatturazione elettronica per la detrazione del costo del carburante e del recupero dell'IVA. L'acquisto dei carburanti è fatturato al prezzo praticato ed esposto dal Gestore sulla colonnina utilizzata per il rifornimento, con l'applicazione di uno sconto riservato ai Soci Confcommercio, differenziato tra modalità self service e servita.

Zero costi di attivazione e gestione; Zero costi per l'utilizzo del portale web dedicato in versione Pacchetto Base che consente la gestione completa delle carte; Sconto del 50% (rispetto al listino di IP) per i pacchetti Premium o Extra, per una gestione personalizzata delle carte Assistenza dedicata per vivere un'esperienza senza pensieri



## **ABBIGLIAMENTO DA LAVORO**

Info Ascom:

011.5516118 -321

[marketing@ascomtorino.it](mailto:marketing@ascomtorino.it)

Vendita abbigliamento professionale per ogni genere di lavoro e professione, divise scolastiche per allievi, docenti e personale scolastico; forniture per alberghi, divise ed attrezzi da cucina, bar e sala; scarpe antinfortunistica e accessori; cassette di pronto soccorso, guanti in lattice; prodotti medicali.

Il nostro servizio è rivolto a privati, attività commerciali, ditte individuali, società per azioni, associazioni e fondazioni, Pubbliche Amministrazioni, istituti scolastici di ogni genere e grado, attività di estetica e benessere, chef, sala, operatori sanitari.

I vantaggi aggiuntivi per i soci Ascom:

Alle aziende associate ad Ascom pratichiamo uno sconto del 10%; priorità assoluta ai soci, consegna gratuita per la città di Torino; spedizione gratuita in tutta Italia per acquisti superiori ad € 50.00



## **DISINFESTAZIONI E SANIFICAZIONE**

Info Ascom:

011.5516118-321

[marketing@ascomtorino.it](mailto:marketing@ascomtorino.it)

In qualità di Azienda associata A.N.I.D. CHEMITEC offre il servizio di monitoraggio e controllo degli agenti infestanti all'interno dei vostri ambienti per intervenire con appropriate azioni correttive.

Il servizio, svolto da personale altamente qualificato e periodicamente aggiornato comprende:

- sopralluogo tecnico con preventivo gratuito
- posizionamento dispositivi in comodato d'uso
- monitoraggio e rilevamento specie infestanti (roditori/striscianti/volanti)
- rilascio calendario programmazione monitoraggi
- rilascio documentazione tecnica di rilevamento

L'agenzia Impremix Comunicazione nasce nel 2010 e fin dall'inizio ha avuto come obiettivo principale quello di ricercare ed unire competenze trasversali ad alto profilo per poter fornire ai propri Clienti il miglior servizio possibile relativamente alle loro esigenze.

- Creazione loghi
- Siti Web
- Packaging
- Espositori
- Video
- Gadget
- Campagne social
- Brand Identity
- Campagne pubblicitarie



*La soluzione adatta  
per ogni esigenza  
del cliente*

Tipolitografia Idealstampa...dal 1963 coniuga il sapere artigianale con le nuove tecnologie.

Vengono realizzati

- Biglietti da visita, carta intestata e buste
- Ricevute fiscali, cartoncini, inviti, partecipazioni, -  
Blocchi e biglietti numerati, libretti
- Block notes incollati o con spirale
- Plichi e blocchi copiativi, quaderni
- Cartoline, flyer, cartoline per archivio,
- Volantini, dépliant, pieghevoli, astucci
- Calendari, penne
- Tampografia

**Sconti dedicati ai Soci Ascom!**



**GADGET PROMOZIONALI**  
**ARTICOLI REGALO**  
Info Ascom:  
011.5516118- 321  
[marketing@ascomtorino.it](mailto:marketing@ascomtorino.it)

Gadget Zone è un punto di riferimento nel mondo dei gadget promozionali personalizzati. Con oltre vent'anni di esperienza e sede a Torino, l'azienda affianca imprese nella realizzazione di articoli originali e di qualità, pensati per valorizzare il brand in ogni occasione. Dal singolo pezzo alle grandi forniture, Gadget Zone offre nessun minimo d'ordine, spedizione gratuita e una vasta scelta di prodotti: abbigliamento, oggetti per l'ufficio e il tempo libero, accessori tecnologici, articoli ecologici e molto altro. Ogni articolo può essere personalizzato con loghi o grafiche tramite le principali tecniche di stampa e incisione, per un risultato preciso e professionale.



**STAMPA IN FORMATO 3D**  
Info Ascom:  
011.5516118- 321  
[marketing@ascomtorino.it](mailto:marketing@ascomtorino.it)

A&G S.r.l. nasce a Racconigi negli anni '90 come fornitore Fiat e, negli ultimi anni, ha sviluppato un nuovo ramo specializzato nella stampa 3D. L'azienda si occupa sia della vendita delle migliori stampanti sul mercato, sia di servizi dedicati che comprendono assistenza tecnica, produzione su commessa (dai prototipi alle serie complete) e scansione 3D per trasformare oggetti reali in file digitali pronti alla riproduzione.

La tecnologia della stampa 3D consente di realizzare in poche ore prodotti personalizzati, facilmente modificabili.

Per i Soci Ascom l'azienda riserva un servizio di studio e progettazione personalizzato e uno sconto del 20% sui preventivi.



# SERVIZI

## **SICURITALIA**

*Sicurezza e impianti di antifurto*

## **C.D.C.-AFFIDEA**

*Salute- visite specialistiche*

## **AUDIONOVA**

*Apparecchi acustici*

## **GENERALI**

*Assicurazioni*

## **VITTORIA ASSICURAZIONI**

*Assicurazioni*

## **SIAE E SCF**

*Musica*

## **INTESA SANPAOLO**

*Credito*

## **EDENRED**

*Welfare Aziendale*

## **VODAFONE BUSINESS**

*Telefonia*

## **BANDA BLU**

*Telefonia*

## **FLA.PA**

*Compravendita locali*

## **PIU' SICUREZZA**

*Impianti elettrici, fotovoltaico,  
Condizionamento, riscaldamento*

## **SOIREE ENTERTAINMENT**

*Impianti tecnologici*



La Mission di Sicuritalia consiste nel garantire ad organizzazioni e privati tutti i servizi e le tecnologie che rispondono al naturale bisogno di sicurezza, combinato con l'ottimale fruizione degli spazi occupati. Fornire servizi significa essere al servizio dell'Utente. La cultura di Sicuritalia è improntata al soddisfacimento assoluto e completo del Cliente.

**Copertura**

Sicuritalia garantisce l'impiego di 48 pattuglie nel servizio diurno e 53 pattuglie nel servizio notturno, tutte dedicate alle attività locali.

**Sorveglianza attiva H24:**

servizio di sorveglianza attivo 24 ore su 24, 7 giorni su 7, 365 giorni all'anno.

**Gestione diretta dell'impianto:**

il sistema è collegato direttamente alla nostra centrale operativa, con chiamata immediata di una guardia giurata e attivazione della pattuglia di zona.

**Intervento rapido:**

le pattuglie Sicuritalia intervengono prontamente in caso di allarme, in coordinamento con le Forze dell'Ordine.

**Gestione tramite app:**

l'impianto può essere gestito direttamente tramite app, disponibile per PC, smartphone e tablet (iOS e Android), con notifiche push e possibilità di scaricare immagini in tempo reale.

**Accesso remoto alle telecamere:**

se sono installate telecamere, è possibile visualizzare i video in tempo reale tramite app o cloud.

I Soci Ascom hanno a disposizione due diversi tipi di offerta: BASE e PREMIUM, differenziate esclusivamente dalla presenza o meno dell'installazione del sistema nebbiogeno.

Sicuritalia inoltre, prevede l'utilizzo di nebbiogeni Food Grade che presentano al loro interno una miscela studiata appositamente per la protezione di ambienti di produzione, lavorazione e vendita di prodotti alimentari.).



**CENTRO  
DIAGNOSTICO**  
Info Ascom:  
011.5516118-321  
[marketing@ascomtorino.it](mailto:marketing@ascomtorino.it)

Il Gruppo C.D.C. da oltre 40 anni rappresenta una delle realtà sanitarie più significative e dinamiche del Piemonte, sviluppando un'attività diagnostica completa presso 32 sedi dislocate in modo capillare su tutto il territorio regionale.

- 32 sedi in Piemonte
- laboratorio analisi cliniche
- centro pediatrico
- medicina del lavoro
- poliambulatorio specialistico
- diagnostica per immagini
- recupero e rieducazione funzionale
- referti online

Prezzi scontati per i Soci Ascom

**AudioNova** 

**APPARECCHI  
ACUSTICI**  
Info Ascom:  
011.5516118-321  
[marketing@ascomtorino.it](mailto:marketing@ascomtorino.it)

AudioNova fa parte del gruppo Sonova, multinazionale svizzera leader mondiale nelle soluzioni per la cura dell'udito. L'attività di AudioNova non si limita alla vendita di apparecchi acustici, ma si sviluppa in un percorso riabilitativo completo: consulenze personalizzate, assistenza pre e post vendita e supporto continuo. Nei Centri operano esclusivamente Audioprotesisti laureati e costantemente aggiornati, capaci di proporre soluzioni tecnologicamente all'avanguardia e di ascoltare con attenzione le esigenze di ogni Cliente.

Grazie alla convenzione attiva, i Soci Ascom possono usufruire di uno sconto del 30% sull'acquisto di protesi acustiche AudioNova, un'opportunità concreta per tutelare la salute dell'udito con soluzioni affidabili e servizi professionali.



## ASSICURAZIONI

Info Ascom:

011.5516133 – 393.9275846

[ebtagotti@ascomtorino.it](mailto:ebtagotti@ascomtorino.it)

Generali Italia è il più grande polo assicurativo del Paese, una nuova realtà creata dalla fusione delle principali Compagnie italiane del Gruppo Generali. Dall'unione di persone e competenze che hanno fatto la storia dell'assicurazione in Italia, è nata una Compagnia che ha radici solide e guarda al futuro, in grado di offrire soluzioni sempre più innovative ed efficaci a 6 milioni di Clienti in Italia.

Chiedi in Ascom Torino e provincia per scoprire l'agenzia Generali più vicina alla Tua azienda e approfondire tutte le offerte dedicate alle singole categorie.



**Vittoria**  
**Assicurazioni**

## ASSICURAZIONI

Info Ascom:

011.5516133 – 393.9275846

[ebtagotti@ascomtorino.it](mailto:ebtagotti@ascomtorino.it)

La collaborazione Confcommercio-Imprese per l'Italia e Vittoria Assicurazioni arricchisce la propria offerta, proponendo agli Associati e ai loro familiari e dipendenti, coperture assicurative a condizioni economiche vantaggiose, con sconti fino al 35% e prodotti realizzati in esclusiva per il sistema Confcommercio.

L'offerta di prodotti Vittoria Assicurazioni si fa sempre più interessante: in considerazione della centralità che assume oggi la previdenza complementare, per fronteggiare la riduzione del reddito in età pensionabile, Vittoria Assicurazioni aggiunge alle polizze in convenzione il nuovo prodotto Piano Individuale Pensionistico Vittoria. Inoltre, potrai contare sul supporto dei consulenti Vittoria per avere tutte le informazioni utili per costruire il piano di previdenza integrativa più adeguato alle tue esigenze.

Il Socio può ottenere sconti sulle tariffe per le esecuzioni musicali effettuate a mezzo di strumenti meccanici. L'Accordo ha per oggetto le esecuzioni musicali gratuite definite "Musica d'ambiente", che avvengono attraverso apparecchiature sonore e/o videosonore non a disposizione dei clienti, nei locali degli esercizi commerciali durante l'orario di apertura al pubblico o negli "ambienti di lavoro non aperti al pubblico".

Ai sensi di tale accordo si intendono:

per "esercizi commerciali" i locali nei quali vengono effettuate vendite di merci al dettaglio o all'ingrosso ovvero le aree comuni dei centri commerciali;

per "ambienti di lavoro non aperti al pubblico" i locali delle aziende destinati unicamente all'attività dei dipendenti senza ammissione di clientela;

per "Azienda" il complesso giuridico-gestionale dell'esercizio commerciale che richiede il permesso di esecuzione, stipula l'abbonamento ed è responsabile nei confronti della Siae.



SCF è la società di collecting che, in Italia, gestisce il servizio di raccolta e distribuzione dei compensi, spettanti ad artisti e produttori discografici, derivanti dall'utilizzo in pubblico di musica registrata (i cosiddetti diritti connessi al diritto d'autore).

Rappresenta oltre il 90% del repertorio discografico nazionale e internazionale pubblicato in Italia.

**Scontistica dedicata agli associati Confcommercio.**

Soirée Entertainment è un'Agenzia di Comunicazione situata a Carmagnola e specializzata in video e animazioni digitali, shooting fotografici, Social media marketing, Grafica e illustrazione, siti web. Inoltre, format dedicati e adatti ai Social Network attraverso Video e Photo Marketing.

Una volta analizzata la presenza del cliente e la sua personalità/storia viene proposta l'idea comunicativa ideata procedendo poi con un'analisi sui potenziali clienti, come raggiungerli e quanto budget destinare alle campagne online su piattaforme come Facebook Ads, Instagram Ads e Google Ads.



**IMPIANTI ELETTRICI,  
FOTOVOLTAICO,  
CONDIZIONAMENTO  
RISCALDAMENTO**

Info Ascom:

011.5516133 – 393.9275846

[ebtagotti@ascomtorino.it](mailto:ebtagotti@ascomtorino.it)

Il gruppo Più Sicurezza, fondato nel 1995 dall'attuale CEO Francesco CIANO, nasce come Società specializzata nell'installazione di sistemi di sicurezza, videosorveglianza, controllo accessi e rilevazione incendio nel settore bancario:

- Più Elettrica (per l'installazione di impianti elettrici e tecnologici)
- Più Power (per l'installazione di impianti fotovoltaici)
- Più Clima (per l'installazione di impianti di condizionamento e trattamento dell'aria)
- Più Calore (per l'installazione di impianti di riscaldamento)

**VANTAGGIO PER I SOCI ASCOM:**

Per i Soci Ascom estensione delle garanzie a 36 mesi



**COMPRAVENDITA LOCALI**  
Info Ascom:  
011.5516118 - 153 - 121  
[marketing@ascomtorino.it](mailto:marketing@ascomtorino.it)

La Fla.Pa. offre attività di consulenza nell'affiancamento per la compravendita di locali, principalmente bar e ristorazione con somministrazione.

La Fla.pa. si occupa anche di inserimenti lavorativi tramite progetti pubblici e privati ed offre valutazioni di varie opportunità per le Aziende come ad esempio la selezione e formazione finanziata del personale, grazie alla collaborazione attiva con l'ente di ricerca, selezione e ricollocazione del personale.

Il nostro servizio è rivolto a tutti coloro che desiderano intraprendere la loro attività, in particolare nel mondo della somministrazione e ristorazione



**WELFARE**  
Info Ascom:  
011.5516123  
[welfare@ascomtorino.it](mailto:welfare@ascomtorino.it)

Il **welfare aziendale** è l'insieme di iniziative, beni e servizi che l'azienda può mettere a disposizione dei propri dipendenti, per aumentare il **benessere** e favorire la **conciliazione** tra vita privata e professionale e da oltre 40 anni Edenred offre consulenza e soluzioni strutturate per accrescere il benessere di aziende e collaboratori

Scopri i vantaggi e le opportunità di contenimento dei costi a disposizione delle aziende che offre il welfare aziendale tramite l'erogazione di Fringe benefit ai propri dipendenti.





## TELEFONIA E PONTI RADIO

Info Ascom:

011.5516133 – 393.9275846

[ebagotti@ascomtorino.it](mailto:ebagotti@ascomtorino.it)

Banda Blu è un marchio di Progetti e Servizi Avanzati Srl, e fornisce accesso a internet e servizi di telecomunicazione in Piemonte con la propria rete Radio e in Fibra Ottica. Abbiamo un'esperienza decennale nella progettazione di sistemi di rete complessi, in ambiti di networking, security, hosting, housing oltre che di servizi Cloud, Storage e Applicativi. Abbiamo investito in un'infrastruttura di rete propria interconnessa in fibra ottica con una server Farm di proprietà per l'erogazione differenziata e sicura dei diversi servizi in totale autonomia.

Progetti di connettività e servizi dedicati, connessioni fra più sedi aziendali, Servizi di Server Farm e Cloud integrati, Estensione rete aziendale per smart work, Centrali Telefoniche in Cloud Multi sede, Telefonia fissa, videosorveglianza, IOT e telemetria per aziende e Pubbliche Amministrazioni. Sono inoltre disponibili una serie di servizi avanzati di sicurezza informatica e gestione infrastrutture di telecomunicazioni.



## TELEFONIA

Info Ascom:

011.5516133 – 393.9275846

[ebagotti@ascomtorino.it](mailto:ebagotti@ascomtorino.it)

Grazie alla partnership tra Vodafone e Confcommercio, gli associati potranno avere a disposizione una strutturata serie di proposte esclusive di telefonia, traffico dati e servizi a valore aggiunto, con una scontistica annua che varia da 200 a 250 euro.

Vodafone significa la rete più strutturata e capillare in Italia, che riserva le migliori soluzioni digitali a condizioni speciali solo per le imprese associate a Confcommercio: connessioni ultraveloci, telefonia fino ai servizi a valore aggiunto (CRM, invio sms, ecc.).

Al fine di garantire ai nostri Soci non solo un ottimo prezzo iniziale ma anche la sicurezza del post-vendita, abbiamo stretto una collaborazione con un'agenzia storica Vodafone del territorio che ci garantisce un loro numero ristretto di collaboratori dedicati alle nostre Imprese.

# SICUREZZA SUL LAVORO E TUTELA DELL' AMBIENTE

## **MAXIM ESTINTORI**

*Estintori e sicurezza*

## **AMAMBIENTE**

*Smaltimenti non alimentari*

## **BORGI**

*Smaltimenti toner e cancelleria*

## **STS TOOLS**

*Antinfortunistica*





## **Estintori Maxim** Antinfortunistica

### **ESTINTORI E MATERIALE ANTINFORTUNISTICO**

Info Ascom:

011.5516133 – 393.9275846

[ebagotti@ascomtorino.it](mailto:ebagotti@ascomtorino.it)

La ditta Estintori Maxim ha la sua sede amministrativa e operativa nella città di Torino.

Nata nel 1934 come fabbrica costruzioni estintori d'incendio nei vari tipi portatili e carrellati.

Da molti anni è un vero partner affidabile per aziende, operatori commerciali, amministratori condominiali e privati, per la fornitura di estintori, materiali e impianti antincendio, prodotti antinfortunistici, segnaletica civile e industriale.



Antincendio



Antinfortunistica



Segnaletica



Sistemi e prodotti  
Pronto Soccorso



### **SMALTIMENTI NON ALIMENTARI**

Info Ascom:

011.5516133 – 393.9275846

[ebagotti@ascomtorino.it](mailto:ebagotti@ascomtorino.it)

Amambiente è una società che si occupa della gestione dei rifiuti, della normativa ambientale e della normativa sulla sicurezza del lavoro in tutti i suoi aspetti. Può contare per lo svolgimento del proprio lavoro su di una struttura dotata di:

- magazzini adibiti a stoccaggio e messa in riserva di rifiuti speciali (strutturati su di un'area di 6.500 mq. Autorizzata dalla Provincia di Cuneo) e di un impianto di deposito oli.
- Proprio parco mezzi autorizzati presso l'Albo Gestori ambientali, allestiti per rispondere alle diverse tipologie di rifiuti speciali pericolosi e non, sottoposti ad ADR.
- Una rete tecnico-commerciale e uffici tecnico-amministrativi forniscono assistenza continuativa.

Sopralluogo gratuito per informare i Soci Ascom che lo richiedono, sulla corretta gestione dei rifiuti.



## **SMALTIMENTO TONER E CANCELLERIA**

Info Ascom:

335.415896

[lgallo@ascomtorino.it](mailto:lgallo@ascomtorino.it)

Borgi è un'azienda che fornisce servizi completi alle ditte e ai negozianti dalla vendita di cancelleria, modulistica FISCALE, timbri, stampati personalizzati, fornitura, assistenza e riparazioni su stampanti e PC, smaltimenti CERTIFICATI di ogni tipo, vasto assortimento di materiale x imballo e confezioni regalo.

Importante servizio di smaltimento toner e relativa compilazione del formulario FIR.

Servizio di qualità sia per il piccolo negozio fino alla grossa azienda con tipologie diverse di offerte.



## **MATERIALE ANTIFORTUNISTICO**

Info Ascom:

011.5516118 – 321

[marketing@ascomtorino.it](mailto:marketing@ascomtorino.it)

La Sts Tools è una società che nasce nel 2017 dall'esperienza e la passione del proprio team, capace di realizzare soluzioni pratiche rivolte alle necessità del cittadino e delle aziende.

La nostra attività è gestita e suddivisa in 3 diversi settori ben distinti:

- Divisione hardware (creazioni chiavi, targhette, telecomandi, materiali per la meccanica di precisione, elettrica, edile, idraulica, vendita dpi)
- Divisione antincendio (progettazione, vendita e manutenzione di estintori, idranti e porte rei, vendita ed installazione cartellonistica di sicurezza)
- Divisione pronto intervento (riparazione di serrature, serrande, porte e portoni)



**ASCOM**  
**CONFCOMMERCIO**  
**IMPRESE PER L'ITALIA**  
**TORINO E PROVINCIA**

# I NOSTRI SERVIZI DEDICATI ALLE IMPRESE



## SERVIZI DATORIALI

---

Ascom assiste direttamente l'Azienda associata in tutte le necessità legate alla gestione del personale con informazioni di settore specializzati: Ascom lavoro news, circolari di approfondimento, seminari e focus Group sulle tematiche del lavoro, della sicurezza, della previdenza, sulla formazione. Il servizio si occupa dell'assistenza alle Aziende associate riguardo a tutte le esigenze per cui sia richiesto un confronto sindacale tra Imprese ed Organizzazioni sindacali dei lavoratori dipendenti e dei dirigenti.

**Tel. 011.5516118 -111**  
**marketing@ascomtorino.it**

## PAGHE E AMMINISTRAZIONE DEL PERSONALE

---

Il servizio assiste il Socio per tutte le pratiche relative ai contratti di lavoro subordinato e parasubordinato, dall'assunzione alla risoluzione del contratto e assiste l'Associato nell'affrontare tutti i problemi di natura amministrativa che insorgono tra l'azienda e i dipendenti con gli istituti previdenziali, assistenziali e con l'amministrazione fiscale, limitatamente alle imposte dovute dalle aziende

**Tel. 011.5516256 - 337 -123**  
**relazionisindacali@ascomtorino.it**

## FORMAZIONE

---

FOR.TER Piemonte è un'agenzia formativa certificata ISO 9001:2008 accreditata presso la Regione Piemonte.

FOR.TER Piemonte prepara i futuri imprenditori ad affrontare le sfide del mercato, studia la singola realtà aziendale e propone soluzioni formative personalizzate(individuali, aziendali e multiaziendali); svolge i corsi abilitanti obbligatori; offre servizi di orientamento al lavoro per disoccupati. Inoltre, valuta e consiglia le migliori opportunità di finanziamento (pubbliche e private) per rendere più vantaggioso l'intervento formativo.

**Tel. 011.5516290**  
**forter@forter.it**

## CREDITO

---

Ascom Confcommercio Torino opera per favorire la crescita delle micro, piccole e medie Imprese, intervenendo sull'accesso al credito e sostenendo il business. A partire dai fabbisogni e dalle specifiche caratteristiche dell'Impresa, attraverso Società specializzate in consulenza finanziaria e Confidi, vi accompagniamo nel percorso di consulenza sui finanziamenti, attraverso attività di analisi relativa a molteplici aspetti

**Tel. 011.5516118**  
**cdimaggio@ascomtorino.it**



# CONTABILITA' E ASSISTENZA FISCALE

---

Gestione della contabilità semplificata ed ordinaria

- Liquidazioni periodiche IVA ed invio telematico; Modelli intrastat; Dati fatture comunicazioni agli Uffici Iva di inizio; Cessazione e variazioni attività; Vidimazioni, Bollature libri sociali; Situazioni periodiche dell'azienda Adempimenti contribuenti Forfettari
  - Gestione adempimenti legati alle dichiarazioni annuali e alla liquidazione delle imposte
  - Dichiarazioni annuali IVA; Dichiarazione dei redditi (Modelli UnicoPF UniciSP e UnicoSC); Redazione e bilancio Cee e Nota Integrativa; Calcolo e dichiarazioni IMU; Dichiarazioni dei sostituti di imposta (Modelli 770).
- servizio è gestito da professionisti abilitati per consigli e informazioni di primo orientamento utili per tenersi aggiornati sulle novità tributarie-fiscali.

I servizi offerti:

- Assistenza nelle principali operazioni societarie quali acquisizione e cessazione di aziende e di quote sociali; Operazioni di fusione, scissione e conferimento
- Costituzione e trasformazione di società
- Assistenza nei confronti degli Uffici Imposte e nel Contenzioso Tributario
- Accertamenti con adesione; Assistenza e verifica cartelle esattoriali
- Ravvedimento operosi
- Compilazione dichiarazione redditi ed iva; Compilazione Mod. 730

**Tel. 011.5516125**  
**contabilita@ascomtorino.it**

# PRATICHE AMMINISTRATIVE

---

L'ufficio pratiche amministrative di Ascom e Unaservizi si occupa di assistenza e consulenza a 360 gradi su avvio di impresa ed espletamento pratiche telematiche connesse al settore.

L'ufficio si occupa, inoltre, del rilascio del VARA in quanto l'Associazione è convenzionata con la Città di Torino per tale adempimento.

**Tel. 011.5516225 - 138**  
**sportello@ascomtorino.it**

# ENERGIA E GAS

---

Il risparmio energetico è sempre di più una priorità per le Aziende. L'Ascom di Torino e Provincia è quindi a disposizione delle Aziende per una valutazione gratuita delle utenze di Energia elettrica e Gas.

Il servizio è proposto da funzionari interni dell'Ascom che consiglieranno sulle migliori tipologie di prezzo e contratti, a seconda della tipologia di consumi del cliente, proponendo contratti sia a prezzo bloccato mesi che indicizzati.

Assistenza ai Soci per controversie con i loro attuali fornitori.

**Tel. 011.5516118 - 321**  
**energia@ascomtorino.it**



# SPIN, EDI, CONSULENZA MARKETING

---

SPIN Torino offre alle aziende, di qualsiasi categoria e in qualsiasi settore, un affiancamento concreto nel processo di Trasformazione Digitale, attraverso consulenze e supporto gratuiti, servizi a valore aggiunto, soluzioni digitali di alto profilo, partecipazione a progetti di filiera, accesso a bandi e finanziamenti sul digitale.

**Tel. 011.5516292 - 118**  
**fdegregorio@ascomtorino.it**

## TUTOR DIGITALE

---

Tutor Digitale è il servizio pensato per aiutare le imprese associate a districarsi in questo affollato mondo digitale. Vi aiuteremo a gestire i vostri profili in maniera professionale, a raggiungere nuovi clienti, a rafforzare la vostra reputazione online e a promuovere le vendite. Mensilmente verranno forniti dati aggiornati sull'andamento delle vostre pagine, che verranno analizzati per migliorare l'efficacia dell'azione comunicativa.

**Tel. 011.5516292 - 118**  
**cdimaggio@ascomtorino.it**

## FARE IMPRESA

---

Un servizio di consulenza per i futuri e neo imprenditori che si affacciano per la prima volta sul mercato.

Le finalità del servizio sono:

- individuare i settori di maggior successo valutando insieme le opportunità;
- creare un progetto con le caratteristiche per ottenere credito;
- informare sulle possibilità di finanziamenti pubblici e privati;
- scoprire le opportunità di Franchising e di partnership commerciale;
- gestire gli aspetti amministrativi e fiscali;
- A disposizione delle aziende.

**Tel. 011.5516366 - 129**  
**fareimpresa@ascomtorino.it**


## SPORTELLLO CRISI DI IMPRESA

---

Un servizio di Ascom Torino per identificare potenziali criticità nella gestione aziendale e dare quindi modo alle aziende di adottare le opportune iniziative per evitare la crisi da sovraindebitamento. Giunto a compimento il travagliato percorso del nuovo codice della crisi d'impresa occorre approfondire la riforma.

La nostra associazione con il servizio Consulenziale "Sportello per la Crisi D'impresa" offre agli imprenditori in difficoltà informazione nel modo più pratico possibile anche attraverso professionisti e tecnici che possano aiutare le stesse al passaggio storico che le attende.

**Tel. 011.5516316**  
**consulenzalegale@ascomtorino.it**



# SERVIZIO LEGALE E DIRITTI

---

IL SERVIZIO FORNISCE PARERI DI PRIMO ORIENTAMENTO IN MATERIA DI:

- locazione e affitto e cessione d'azienda, franchising; recupero crediti, ogni altra questione che riguardi il mondo del commercio, della somministrazione, del turismo e dei servizi.

Esame delle proposte contrattuali e assistenza nella stipulazione di contratti, ricerche normative e pareri in materia civile, commerciale, fallimentare;

- assistenza nella redazione di ricorsi gerarchici e impugnazione di atti amministrativi;
- sportello dei diritti (volantino dedicato);

**Tel. 011.5516316**

**consulenzalgale@ascomtorino.it**

## LOCAZIONI

---

Il "Servizio Locazioni" fornisce sostegno e assistenza ai proprietari di immobili nell'ambito degli adempimenti fiscali e delle agevolazioni previste per i contratti di locazione con un notevole risparmio di tempo, energie e costi per il contribuente.

redazione e registrazione di tutti i contratti di locazione, gestione annuale delle scadenze dei contratti, Pagamento imposta di registro per proroga, risoluzione e cessione contratti, consulenza fiscale sul più conveniente regime; di tassazione da applicare, agevolazioni IMU; Redazione certificazione APE.

**Tel. 011.5516316**

**dtriscio@ascomtorino.it**

## SPORTELLO MEPA

---

Il Mercato Elettronico della PA (MEPA) è uno strumento pubblico, avviato nel 2000 e gestito da Consip S.p.A. per conto del Ministero Economia e Finanze, con il fine di promuovere un nuovo modello per l'ottimizzazione degli approvvigionamenti pubblici. In particolare, il MEPA è un mercato interamente virtuale in cui le Amministrazioni acquirenti ed i potenziali fornitori si incontrano, negoziano e perfezionano on-line contratti di fornitura legalmente validi grazie all'utilizzo della firma digitale. Possono richiedere l'abilitazione al Mercato Elettronico tutte le imprese che abbiano prodotti presenti nei capitolati tecnici dei bandi pubblicati nel MEPA.

**Tel. 011.5516288 - 212**

**fmartinotti@ascomtorino.it**

**ecostantino@ascomtorino.it**

## WELFARE

---

Il welfare aziendale mette al centro il benessere dell'azienda e dei suoi dipendenti diventando una grande opportunità per la crescita delle imprese. Benessere globale, clima aziendale migliore e produttività in aumento sono tutte buone notizie per un business più profittevole! A questo si aggiungono incentivi fiscali per le Aziende ed una riduzione del cuneo fiscale per cui l'importo speso dall'azienda corrisponde ad un valore netto per il lavoratore. Il welfare aziendale è ormai considerato un moderno fattore di scambio: non più tempo in cambio di salario fisso, ma risultati in cambio di retribuzione e servizi!

**Tel. 011.5516292**

**averga@ascomtorino.it**



## H.A.C.C.P.

---

CAT.COM, il centro di assistenza tecnica del sistema Ascom ed Epat, mette a disposizione dei propri utenti servizi specializzati in ambito di igiene - sicurezza alimentare, qualità, gestione dei rifiuti ed impatto ambientale.

L'attuale orientamento legislativo, gli aggiornamenti normativi e l'inasprimento delle sanzioni, hanno come obiettivo la tutela del consumatore e la protezione della produzione alimentare attraverso la partecipazione attiva di ciascun operatore coinvolto

**Tel. 011.5516140 -150 -146 -124**  
**haccp@catcom.it**

## AMBIENTE E SMALTIMENTI

---

Il servizio Ambiente supporta le imprese in tutti gli adempimenti relativi al corretto smaltimento dei rifiuti speciali, pericolosi e non pericolosi, raee e imballaggi:

- consulenza sulle normative di settore, sugli adempimenti e sulla corretta tenuta della documentazione relativa; Sportello di assistenza CONAI, CONOE, ALBO GESTORI;
- redazione Mud: Modello Unico denuncia annuale (compilazione e invio alla Camera di Commercio); Assistenza tramite Azienda esterna - AMAMBIENTE -
- verifica corretta applicazione tariffe, imposta rifiuti e agevolazioni come da regolamento

**Tel. 011.5516288**  
**ecostantino@ascomtorino.it**

## SICUREZZA SUL LAVORO E PRIVACY

---

**SICUREZZA:** Servizio gratuito di consulenza a tutti gli associati Ascom con analisi delle problematiche e relativo consiglio per la loro soluzione presso la nostra sede previo appuntamento.

Possibilità di sportelli locali anche presso le sedi Ascom di: Chivasso, Ivrea e Rivoli.

**PRIVACY:** Il nuovo regolamento europeo (GDPR) cambia le regole sulla privacy:

tutela ed organizzazione, modulati sui diversi tipi di trattamento e legati dal principio comune della responsabilizzazione del titolare.

**Tel. 011.5516256**  
**sicurezza lavoro@ascomtorino.it**

## SPID, PEC E FIRMA DIGITALE

---

Tutte le imprese iscritte alla CCIAA devono avere una PEC, che consente di inviare comunicazioni con valore legale, come una raccomandata con ricevuta di ritorno, in modo rapido e senza costi di invio.

Rilasciamo Firme Digitali su CNS, indispensabili per le pratiche con Enti come CCIAA, INPS e INAIL, disponibili in Smart Card o nella pratica Business Key USB.

Ascom Servizi è inoltre sportello accreditato Infocert per il rilascio dello SPID: la registrazione si effettua online e il riconoscimento avviene in sede

**Tel. 011.5516120-220**  
**ict@ascomtorino.it**









# ASCOM

---

## CONFCOMMERCIO

### IMPRESE PER L'ITALIA

#### TORINO E PROVINCIA

## ASCOM TORINO E PROVINCIA

Via Massena, 20 10128 Torino  
[www.ascomtorino.it](http://www.ascomtorino.it) [marketing@ascomtorino.it](mailto:marketing@ascomtorino.it)  
Tel.011.5516111 Fax 011.5516289



## LE NOSTRE SEDI

Carmagnola 335-8045842  
[carmagnola@ascomtorino.it](mailto:carmagnola@ascomtorino.it)

Chieri 011-9472369  
[chieri@ascomtorino.it](mailto:chieri@ascomtorino.it)

Chivasso 011-9101294  
[chivasso@ascomtorino.it](mailto:chivasso@ascomtorino.it)

Ciriè 011-9210730  
[cirie@ascomtorino.it](mailto:cirie@ascomtorino.it)

Ivrea 0125-48455  
[ivrea@ascomtorino.it](mailto:ivrea@ascomtorino.it)

Lanzo 0123-28817  
[lanzo@ascomtorino.it](mailto:lanzo@ascomtorino.it)

Moncalieri 011-6402218  
[moncalieri@ascomtorino.it](mailto:moncalieri@ascomtorino.it)

Oulx 0122-831664  
[oulx@ascomtorino.it](mailto:oulx@ascomtorino.it)

Rivarolo 0124-29412  
[rivarolo@ascomtorino.it](mailto:rivarolo@ascomtorino.it)

Rivoli 011-9584814  
[rivoli@ascomtorino.it](mailto:rivoli@ascomtorino.it)

Settimo 011-8984402  
[settimo@ascomtorino.it](mailto:settimo@ascomtorino.it)

Susa 0122-622508  
[susa@ascomtorino.it](mailto:susa@ascomtorino.it)

Venaria 011-4597669  
[venaria@ascomtorino.it](mailto:venaria@ascomtorino.it)

***[www.ascomtorino.it](http://www.ascomtorino.it)***